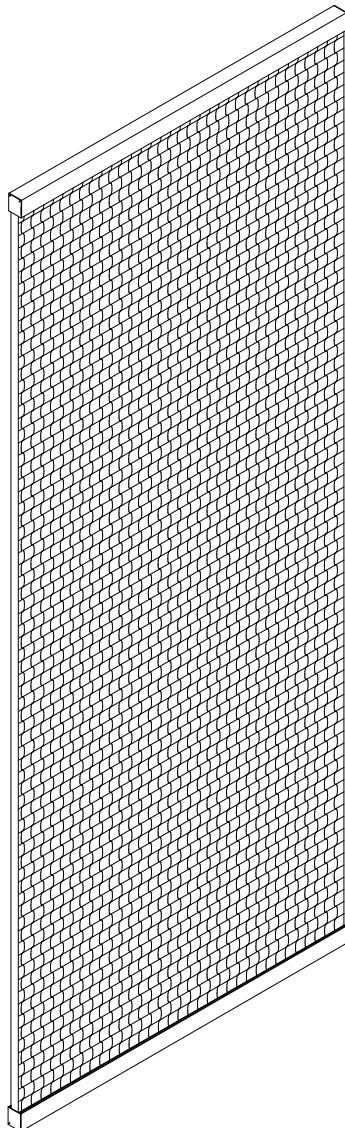


**Lichtdurchlässige rahmenlose Trennwand aus innovativem Wabenkunststoff für helles Ambiente im Büro.**

- Die deckenhohe und dezent durchsichtige Trennwand bewahrt die Tiefe des Raumes. Je nach Betrachtungswinkel ergeben sich durch die Lichtstreuung unterschiedliche Effekte, von klarer Durchsicht bis zu diffusem Lichtspiel. Der Wabenkunststoff ist leicht und stabil und hat ein Flächengewicht von ca. 5kg/m<sup>2</sup>.
- Die Trennwand ist ein Schall-schirmendes Element. Der Schalldämmwert beträgt:
  - 24dB bei PET transparent (1,5mm Deckschichtmaterial)
  - 26dB bei PET farblos satiniert (2mm Deckschichtmaterial)
  - 28dB bei PMMA/Acryl (3mm Deckschichtmaterial)
 Die Trennwand ist akustisch wirksam durch Reflektionsflächen in Richtung absorbierende Elemente.
- Das Kunststoffwabenmaterial aus PET hat die Brandklasse B1 nach DIN 4102 und ist zudem wasser- und stoßfest.
- Das Wabenelement ist partiell aus recyceltem Kunststoff hergestellt.



Standardmaße (Platte ohne Alu-Rahmen)			Mit Alu- Rahmen
<b>Type transparent</b>			
Höhe [mm]	Breite [mm]	Plattenstärke [mm]	Höhe [mm]
3020	1200	38	3086
3020	990	38	3086
2480	1200	38	2546
2020	1200	38	2086
2020	990	38	2086
1620	1200	38	1686
1620	990	38	1686
1500	990	38	1566
<b>Type farblos satiniert</b>			
3020	990	38	3086
2020	1200	38	2086
2020	990	38	2086
1500	990	38	1566
Zwischenmaße nach Wunsch möglich!			

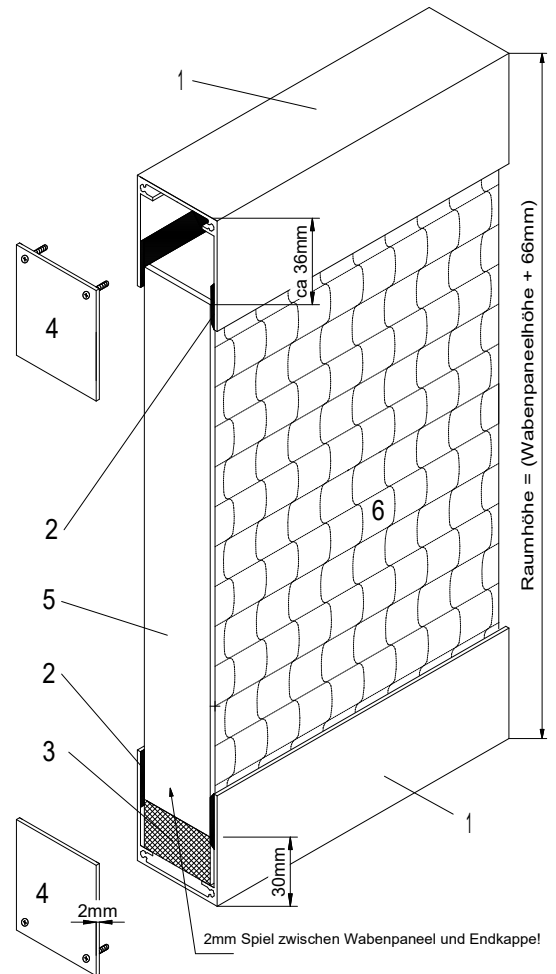
Diese Maße sind Maximalmaße. Die Wabenpaneele können selbstverständlich auf die geforderte Deckenhöhe angepasst/gekürzt werden.

**Rahmensystem:**

- Aluminium U-Trennwandprofil (1) eloxiert EV1 mit dem Querschnitt 48x46x48mm zum Verschrauben am Boden und der Decke.
- Inkl. vormontiertem Faser-Dichtband in grau (2), als Dichtung zum Wabenpaneel.
- Lackierte Holzeinlage (3) als Abstandhalter für das untere U-Profil, mit der Dicke von 22mm.
- Endkappen (4) für den Profilabschluss
- Transparenter Kantenschluß / Umleimer (5)

**Verbindungsmöglichkeiten für mehrere Wände in Reihe:**

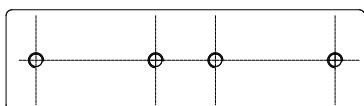
- Die Kanten der Wabenpaneele sind immer an den Längsseiten mit einem transparenten Umleimer (5) verschlossen.
- Bei stumpfen Stoßverbindungen der Wabenpaneele untereinander, werden die Wabenpaneele Stoß an Stoß mit einem transparenten Spezialklebeband (1mm) verbunden und abgedichtet (Klebeband wird mitgeliefert).
- Damit die Wabenpaneele sich bei Wärme ausdehnen können, ist 2 bis 3mm Spiel zwischen Wabekante (5) und Endkappe (4) vorgesehen.



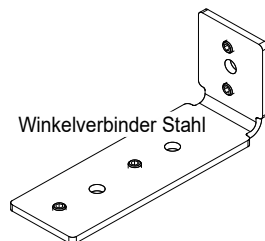
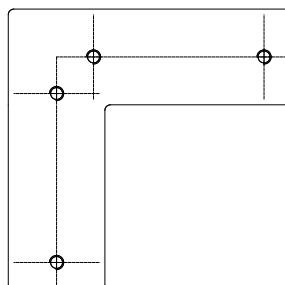
**Verbinder aus Edelstahl für T38 Rahmenprofil:**

- Die Edelstahl-Verbinder werden eingesetzt um verschiedene Einbausituationen für das T38 Rahmenprofil zu ermöglichen. Sie werden in die dafür vorgesehene Nut des T38-Profiles eingeschoben und mit den Stiftschrauben fixiert.

Stoßverbinder gerade



Stoßverbinder 90° Stahl



**Montagehinweise:**

Die Höhe des Kunststoffwabenpaneels (6) ist um 66mm geringer als die Raumhöhe. Die Raumhöhe sollte bei der Auslegung der Trennwand nicht mehr als +/- 8mm Toleranz haben. Die U-Profile (1) sind schon werksseitig mit 2 Lagen Faser -Dichtband (2) ausgestattet. Bei der Montage wird das Kunststoffwabenpaneel seitlich in die obere U-Schiene eingeführt, dann über die untere U-Schiene gehoben und auf die grau lackierte Holzeinlage in der unteren U-Schiene eingestellt. Stehen die Wände frei im Raum, dann können Endkappen (4) auf das Alu-Profil aufgeschraubt werden.